



ГОСУДАРСТВЕННЫЙ КОМИТЕТ ПО ГРАЖДАНСКОМУ
СТРОИТЕЛЬСТВУ И АРХИТЕКТУРЕ ПРИ ГОССТРОЕ СССР

103324, Москва, ул. Пушкинская,
24 тел. 229-03-12

Министерства и ведомства СССР

- 19.09 1986г. № 17-7-3691

На № от

0) применении в жилищно-
гражданском строительстве сборно-
монолитного безригельного каркаса

ЦНИИЭП жилища Госгражданстроя разработан сборно-монолитный безригельный каркас системы "КУБ", который может применяться в жилых и общественных зданиях, как в обычных условиях строительства, так и для строительства на площадках с сейсмичностью до 9 баллов.

Конструкция безригельного каркаса системы "КУБ" представляет собой рамный (рамно-связевой) сборно-монолитный каркас с бескапитальными перекрытиями. Пространственная жесткость обеспечена монолитной связью элементов (перекрытий и колонн) и, при необходимости, включением в систему связей или диафрагм.

Основная сетка колонн 6 x 6, высота этажей - 2,8, 3,0 м и 3,3 м, этажность от 1 до 16 этажей, расчетные нагрузки на перекрытие, включая собственный вес - до 1600 кг/кв.метр. При строительстве в обычных условиях высота зданий с рамной конструктивной схемой принимается не более 5 этажей, в сейсмических условиях - не более 3 этажей. При больших высотах зданий применяется рамно-связевой каркас с железобетонными диафрагмами или ядрами жесткости.

Применение каркаса системы "КУБ" позволяет:

осуществить быструю организацию изготовления конструкций при незначительных капиталовложениях;

использовать универсальность конструкций как в части применения в практически любых условиях строительства, так и в зданиях любого назначения (в пределах параметров каркаса);

использовать возможность свободной планировки помещений, позволяющей реконструировать эксплуатируемые здания при демографических изменениях;

применять различные ограждающие конструкции, что в сочетании с возможностью консольного и бесконсольного решения перекрытий обеспечивает разнообразие в решениях фасадов как в пластическом отношении, так и в материалах.

Технико-экономические показатели по несущим конструкциям безригельного каркаса на кв.метр перекрытия (3-х этажного 2-х пролетного фрагмента) составляют:

натуральная сталь - 11-13 кг.

бетон 0,17 куб.метров

затраты труда:

при изготовлении - 0,8 чел.час.

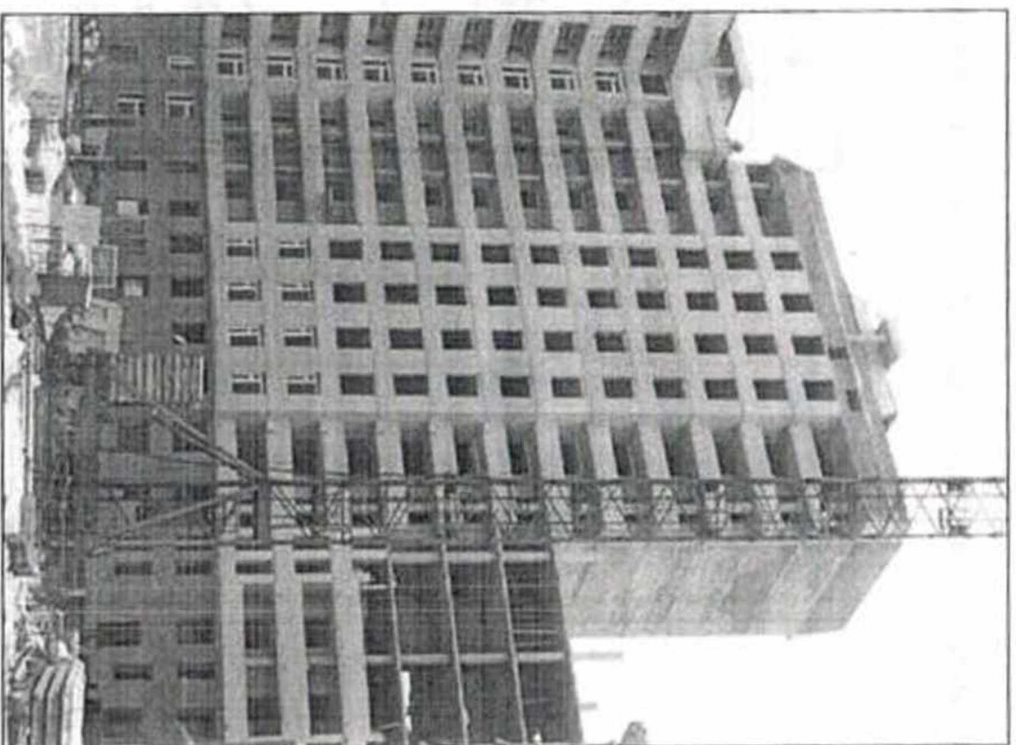
на строительной площадке-0,7 чел.час.

Ориентировочная потребность стали на формы для условного выпуска 1000 куб.метров в год железобетона в каркасе системы "КУБ" составляет - 9,0 тонн.

Каркас системы "КУБ" использовался при строительстве ряда жилых и общественных зданий в СССР и за рубежом. Функции головной организации по разработке типовой проектной документации рабочих чертежей конструкций каркаса системы "КУБ" и оказанию технической помощи строительным организациям при внедрении указанного каркаса возложены Госгражданстроем на ЦНИИЭП жилища.

Председатель
Госгражданстроя


И.В.Пономарев



Прочность, надежность и устойчивость зданий из каркаса КУБ-2,5 подтверждены многочисленными испытаниями, проведенными лабораторией динамических испытаний ЦНИИЭП жилища под руководством Анкинадзе, совместно с авторами системы.

Год	Схема	Цель	Результаты
1967		<p>Определение несущей способности и деформативности напряженного фрагмента при действии вертикальной нагрузки.</p>	<p>При окислительной разрушающей нагрузке поврежденный не обвалился.</p>
1969		<p>Проверка несущей способности наклонной плиты на провальное лопатание.</p>	<p>Испытано 10 образцов, расчленив над грузом 52 т, разрушающая нагрузка 100 т.</p>
1977		<p>Проверка рамности (жесткости) стыка колонны с плитой.</p>	<p>Испытано 8 образцов, рамность узла сохраняется до разрушения.</p>
1981		<p>Проверка сейсмостойкости рамного каркаса при 1 и 2 формах колебаний.</p>	<p>При окислительной разрушающей нагрузке поврежденный не обвалился.</p>
1987		<p>Определение несущей способности и деформативности напряженного фрагмента при действии вертикальной нагрузки.</p>	<p>При окислительной разрушающей нагрузке поврежденный не обвалился.</p>

ОТ :

РАССЫЛКА

1. Госстрои союзных республик	~	15 экз.
2. Минуралсибстрой СССР	~	1 экз.
3. Минюгстрой СССР	~	1 экз.
4. Минсевзапстрой СССР	~	1 экз.
5. Минвостокстрой СССР	~	1 экз.
6. Минобороны	~	1 экз.
7. Минэнерго СССР	~	1 экз.
8. Минмонтажспецстрой СССР	~	1 экз.
9. Миннефтегазстрой	~	1 экз.
10. Госагропром СССР	~	1 экз.

24 243